

Bulletin d'inscription

Nom - Prénom:

Fonction:

Organisme:

Adresse:

.....

Tél: Mobile:

E-mail:

- Je participe à la journée du 24 février 2017
- J'aurai besoin d'une attestation de présence

Merci de renvoyer ce bulletin avant le
20 février 2017

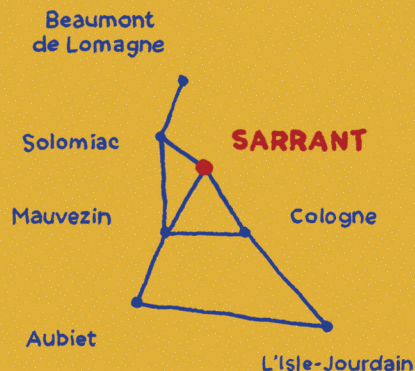
LA LIBRAIRIE DES TERRITOIRES
Association LIRES
32120 Sarrant

fax: 05 62 65 09 52
e-mail: info@lires.org

Pour plus d'infos,
contactez-nous!

Tél: 05 62 65 09 51

info@lires.org



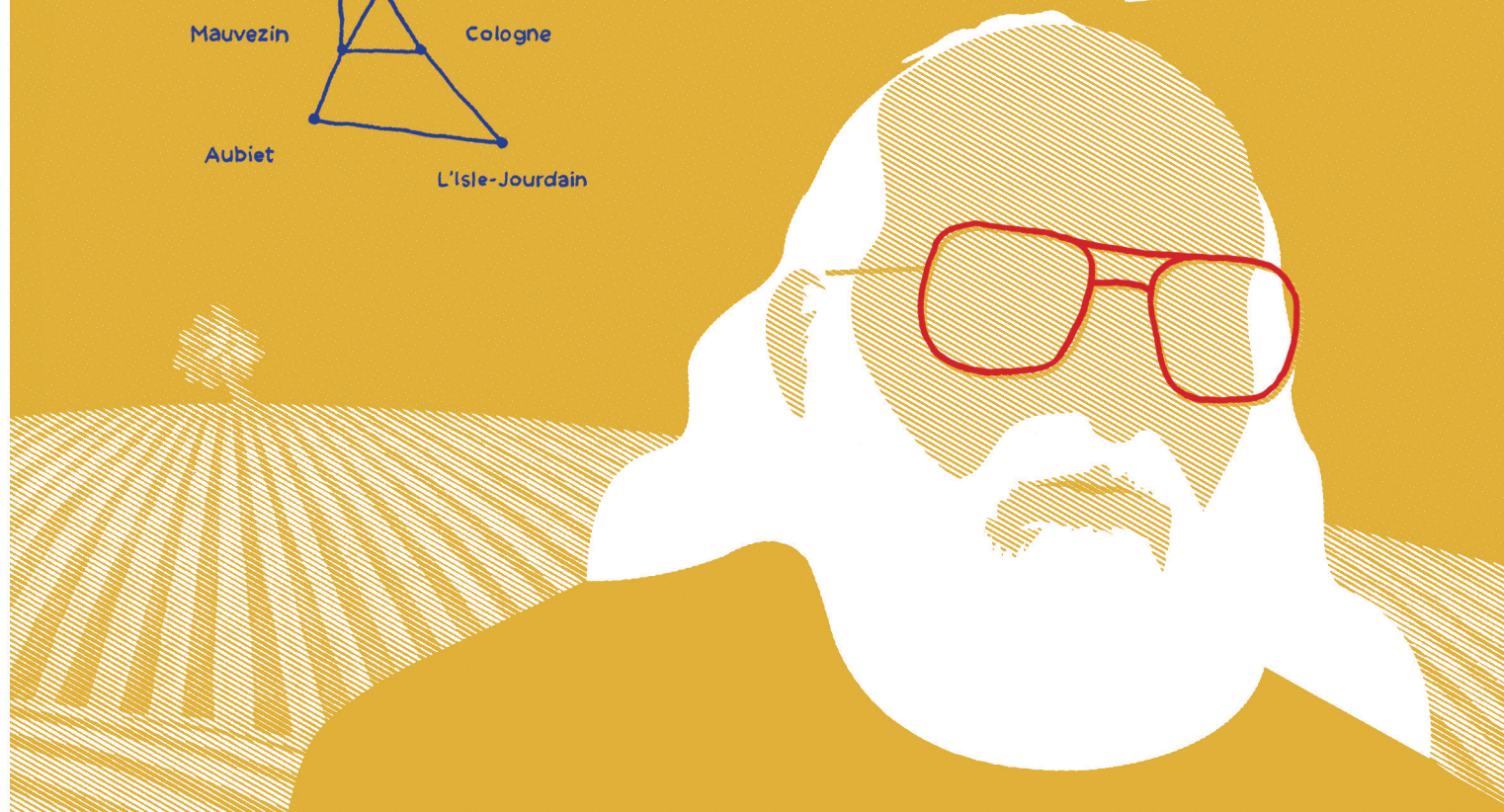
La Librairie des Territoires

24/02/2017

9h/17h

Rencontre apprenante

**Paulo Freire, pour une
pédagogie de l'autonomie**



La Librairie des Territoires et les Éditions ERES

organisent autour du livre de Paulo Freire
Pédagogie de l'autonomie (Éditions ERES)

une rencontre apprenante Paulo Freire, pour une pédagogie de l'autonomie

La Librairie des Territoires a développé le concept
de rencontre apprenante, dont les buts sont de :

Construire ensemble une culture citoyenne
autour d'une thématique qui repose sur un
problème social, intellectuel, humain, pour
participer à une dynamique de décision et
d'action territoriale.

Utiliser comme outils de réflexion et de travail
le livre, la lecture et l'échange.

Proposer un programme de travail autour des
thèmes qui en émergeront.

Programme de la journée

9h - 9h30	Accueil
9h30	Présentation
10h	Lecture introductive
10h15	Ateliers de lecture apprenante à partir de textes choisis dans l'ouvrage de Paulo Freire
12h	Repas
13h30	Restitution des ateliers réactions d'Osia Alexandrina Vasconcelos, débat
15h30	Communication d'Osia Alexandrina Vasconce- los illustrée de films, témoi- gnages, lectures...
16h45	Bilan et perspectives: Comment la pensée de Paulo Freire peut enrichir nos pra- tiques d'accompagnement?

Intervenante

Osia Alexandrina VASCONCELOS

Enseignante titulaire à l'Université Fédérale
du Reconcavo de Bahia (UFRB) - Brésil
Département de Sciences Humaines et So-
ciales appliquées

Doctorante au Conservatoire National des Arts
et Métiers (CNAM Paris) - France

Public visé

- Professionnels de l'acte éducatif (formateurs,
formateurs FLE, enseignants, enseignants spé-
cialisés, animateurs, éducateurs, assistantes
sociales, soignants...)
- Membres d'association d'éducation populaire,
d'établissement d'éducation ou à caractère
social...
- Professionnels du livre
- Parents
- Élus

Participation aux frais

30 € (Restauration et livre compris)